

Aprendendo a Música



InstrutoresOnline

Maior Acervo de Material Didático
para Aprendizado da Música.

<https://instrutoresonlineccb.fun>



@partiturasplaybacks



@partiturasplaybacks



+ 1.100 Partituras Grátis
para Baixar!



MTSK

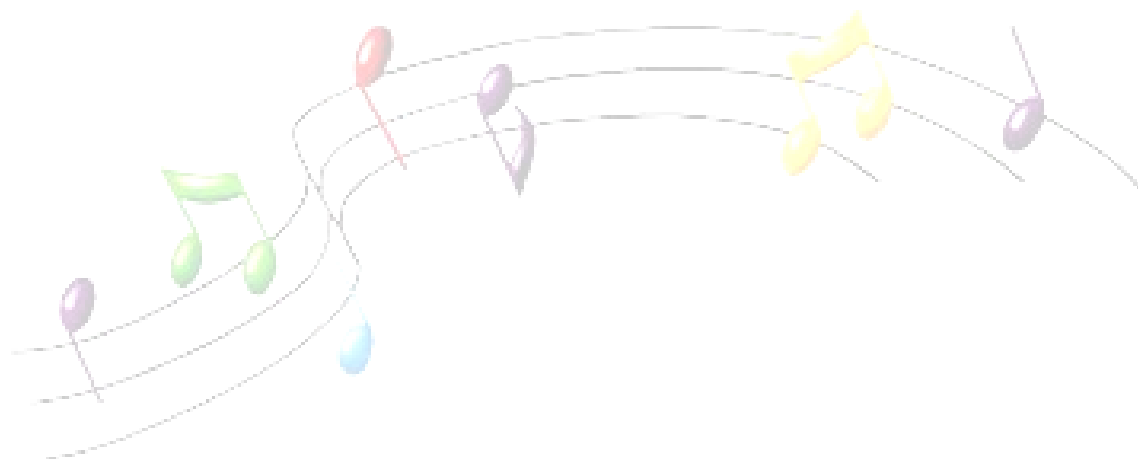
Método de Teoria e Solfejo Kids

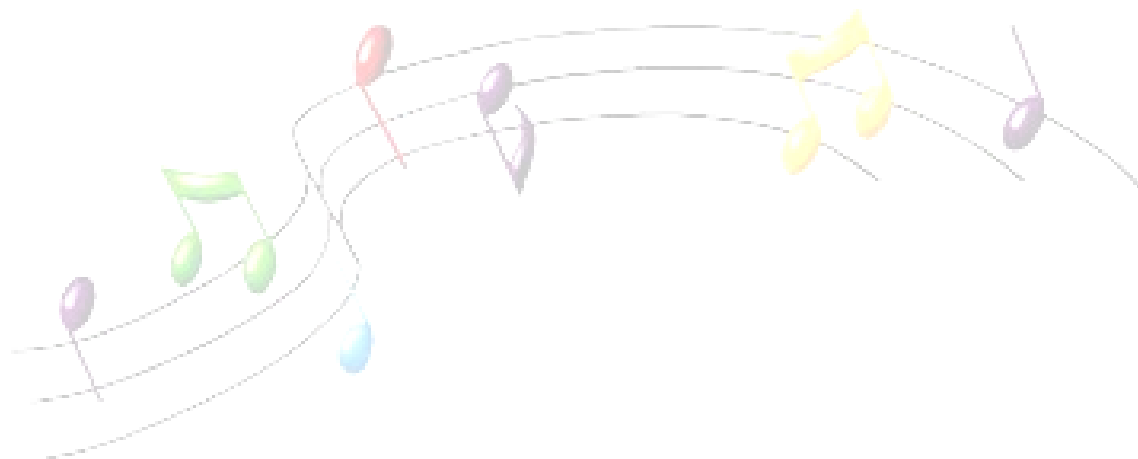
Ivani Fermino Pereira



Agradeço a Deus pela conclusão desta apostila, no qual o intuito é o aprimoramento do estudo para um melhor entendimento da teoria musical para as crianças, embasado no Método de Teoria e Solfejo (MTS) da Congregação Cristã no Brasil .

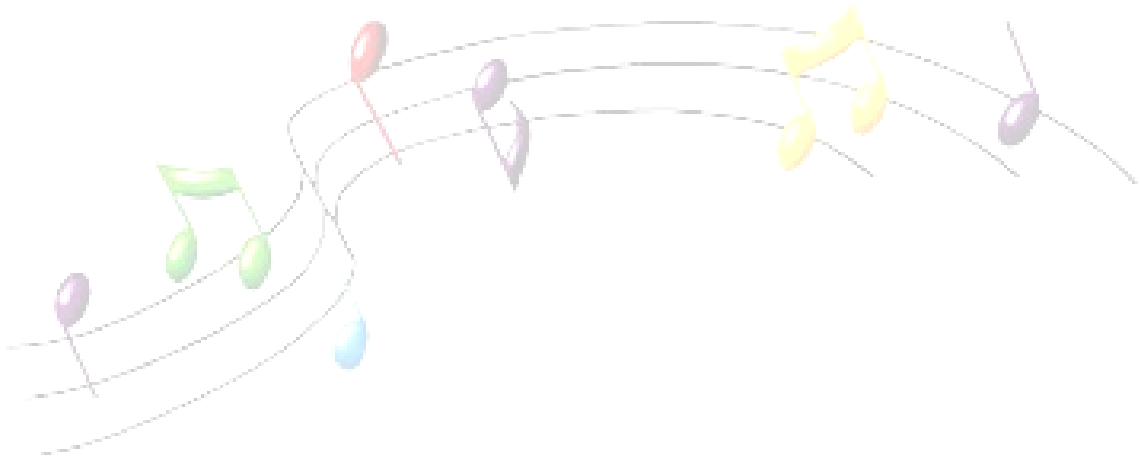
Essa apostila não deve ser vendida, pois a intenção é unicamente usar para o trabalho filantrópico no ensino da música, para as crianças filhos(as) de nossos irmãos.





“Música: Palavra
mágica que se resume em sentimentos,
os mais nobres deles, que só podem
ser sentidos pela alma.”

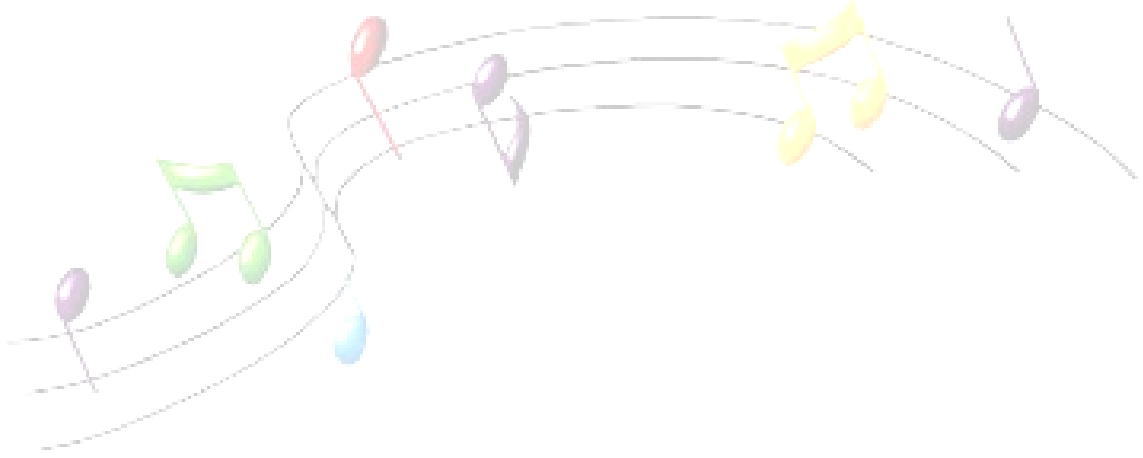
Ivani Fermino Pereira





Caderno De Exercícios Kids







1º MÓDULO

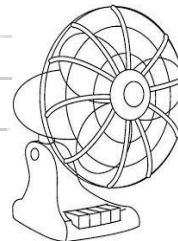
1 - MARQUE COM "X" A RESPOSTA CORRETA.
A MÚSICA É :

() o som que a vovó está tocando



() um som da chuva

() um som do ventilador



2 - LIGUE OS DESENHOS QUANDO FOREM SONS NATURAIS E QUANDO FOREM SONS PRODUZIDOS:



NATURAIS



PRODUZIDOS





3 - Escrever nos espaços em branco se os sons são musicais ou não musicais:

Avião _____ Martelo _____

Órgão _____ Apito _____

Sax _____ Harpa _____

Grito _____ Piston _____

4 - Faça a cruzadinha:

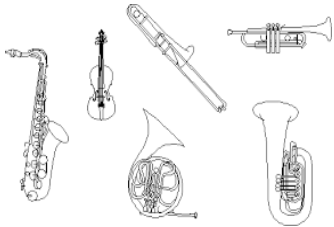
1. Arte dos sons.
2. Matéria prima da música.
3. Resultado de vibrações sonoras regulares.
4. Som de voz ou instrumento.
5. Som musical: São vibrações sonoras _____
6. Vibrações irregulares.
7. Um elemento importante na música.
8. Outro nome que se dá ao ruído.
9. Divisão ordenada do tempo.
10. Ritmo é o bater da mão, silêncio, bater da mão, silêncio ... formando pequenas _____ de tempo.
11. As batidas do coração é exemplo de ritmo _____.

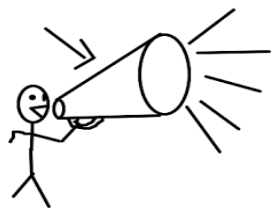


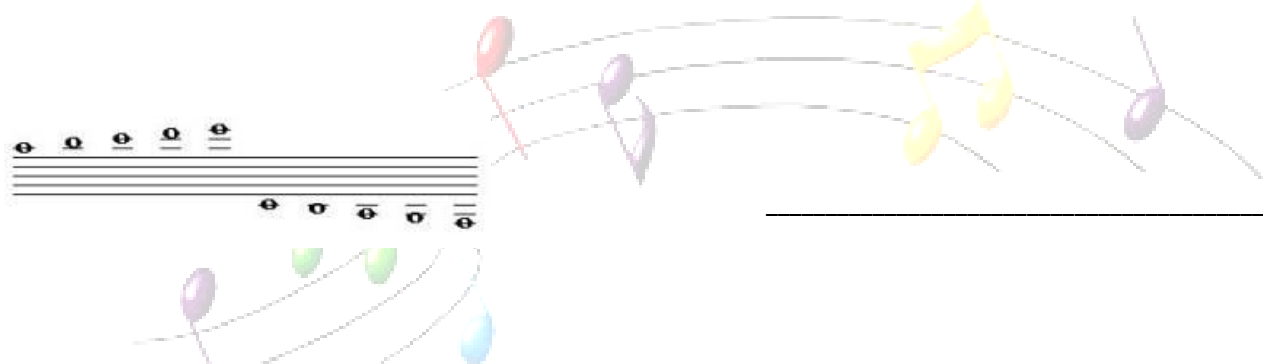
1			S						
	2		O						
3			M						
			★						
			4	P					
			5	R					
6				O					
7				D					
8				U					
				Z					
			9	I					
10				D					
			11	O					



5- Complete com a propriedade do som correta:









6- Complete com as propriedades corretas:

Som curto _____

Som de um órgão _____

Som fraco _____

Som longo _____

Som de um violão _____

Som agudo _____

Som forte _____

Som grave _____



6. O que são sons produzidos?

7. Como podem ser os sons produzidos?

8. O que são sons musicais?

9. O que são sons não musicais?

10. Quais os elementos mais importantes da música?

11. O que é ritmo?

12. Explique um ritmo uniforme.

13. Dê exemplos de ritmo uniforme ou constante.

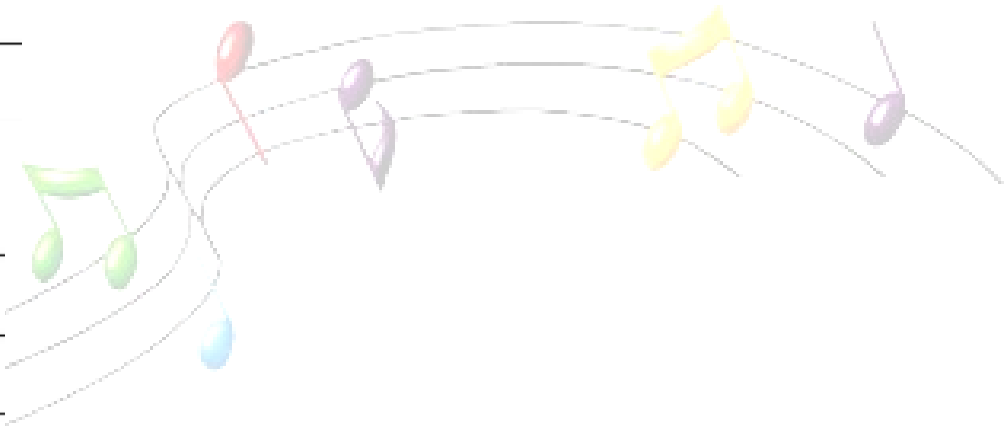
14. Quais são as propriedades do som musical?

15. Explique cada uma das propriedades.

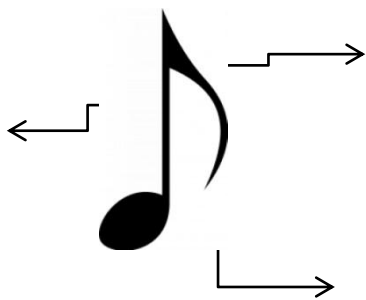


2º MÓDULO

1 - Copie 20 vezes cada figura e cada pausa:



2 - Escreva as partes que formam uma figura:





3 - Coloque os nomes das partes nas diversas figuras e seus nomes:







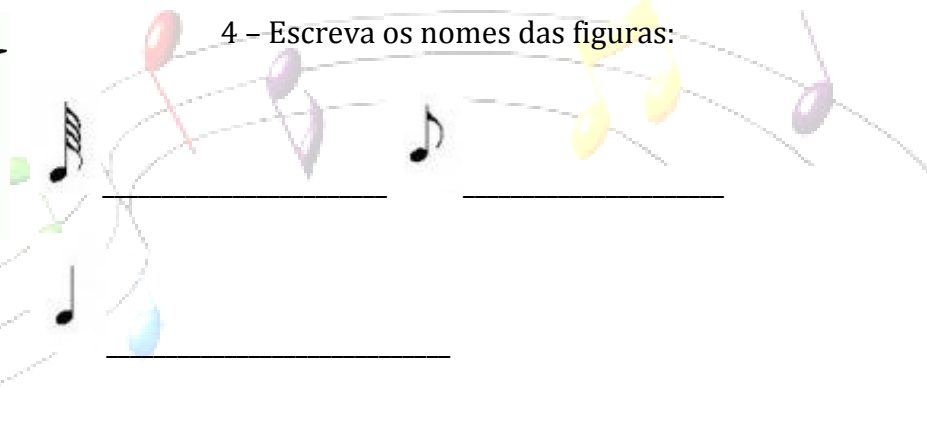








4 - Escreva os nomes das figuras:













5 - Escreva os nomes das pausas:













6 - Desenhe as figuras e pausas pedidas:

Semínima

colcheia

Pausa da fusa

Pausa da semibreve

semifusa

mínima

semibreve

Pausa da semínima

Pausa da colcheia

Pausa da semifusa

semicolcheia

fusa

Pausa da mínima

Pausa da semicolcheia

Pausa da semínima



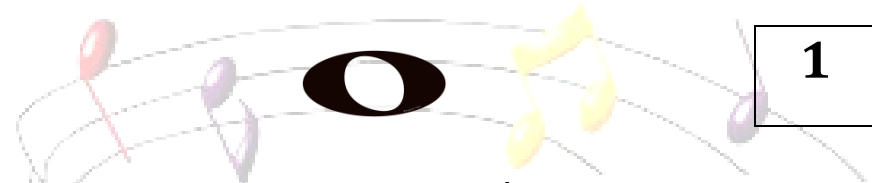
7 - Ligue a figura com sua respectiva pausa:

8 - Circule todas as semínimas de amarelo, as semibreves de vermelho, as semicolcheias de azul e as colcheias de verde. A figura que você não encontrar, desenhe-as.

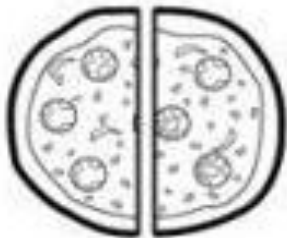


9 - **Agora vamos repartir uma pizza!!**

a- Uma pizza inteira é igual a uma semibreve!



b- Uma pizza repartida no meio é igual a duas mínimas! É só você recortar a pizza na metade, terá 2 pedaços!

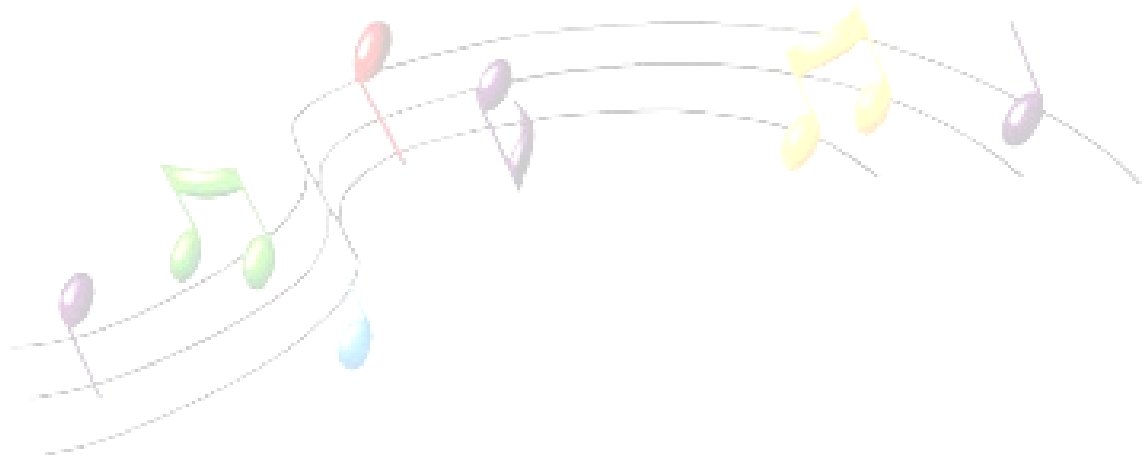


c - Corte agora a **metade da pizza no meio!** Faça o desenho das fatias. Quantas fatias deu? Qual é a figura que equivale a quantidade dessas fatias? Qual é o número dessa figura? Por que essa figura tem esse número?

d- Corte agora a quarta parte da pizza **no meio!** Faça o desenho das fatias. Quantas fatias deu? Qual é a figura que equivale o valor dessas fatias? Qual é o número dessa figura? Por que essa figura tem esse número?



e- Faça sempre da mesma maneira até terminar todas as figuras!





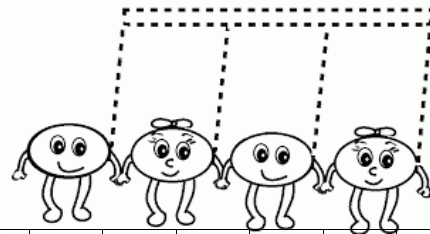
Não esquecer!!!

A musical exercise on a scroll. The exercise consists of a sequence of notes and rests on a staff, with plus signs indicating where to add notes. The sequence is: a whole note, a half note, a quarter note, an eighth note, a sixteenth note, and a thirty-second note. Each note is followed by a double bar line and a plus sign. The final part of the scroll shows the completed sequence of notes.



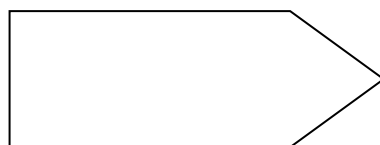
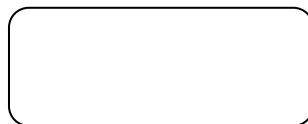
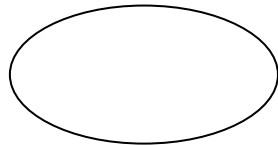
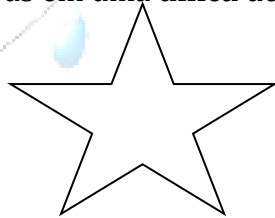
CAÇA-PALAVRAS

10- Descubra os nomes das figuras neste quadro:



X	I	Q	S	T	E	O	G	H	A	C	Y	T	F	F
P	J	C	E	U	F	O	F	I	Z	B	U	R	M	Y
T	K	O	M	V	G	P	E	J	Y	D	I	E	I	U
U	L	L	I	W	H	Q	D	K	X	S	O	W	N	U
V	M	C	C	S	E	M	I	B	R	E	V	E	I	T
A	F	H	O	Y	I	R	C	L	W	M	Ç	Q	M	G
B	U	E	L	Z	J	S	A	M	V	I	L	A	A	F
C	S	I	C	A	K	T	B	N	U	F	K	S	T	D
D	A	A	H	B	L	U	Z	O	S	U	J	D	Y	S
F	N	S	E	M	I	N	I	M	A	S	H	F	U	C
G	O	R	I	C	M	V	Y	P	T	A	G	G	I	V
H	P	S	A	D	N	W	X	Q	R	E	F	H	J	B

11- Juntar duas figuras em uma **única** desenhando dentro das seguintes formas:





12- Complete e **não pode** esquecer mais!!



Uma semibreve vale 2 mínimas, **porque** a mínima é a metade da semibreve.

Uma mínima vale 2 semínimas, **porque** a semínima é a metade da mínima.

Uma _____, porque a _____.

Uma _____, porque a _____.

Uma _____, porque a _____.

Uma _____, porque a _____.

13- Complete:

Uma semibreve vale 2 mínimas, 4 semínimas, 8 colcheias, 16 semicolcheias, 32 fusas e 64 semifusas.

Uma mínima vale 2 semínimas, _____

Uma semínima vale 2 colcheias, _____

Uma colcheia vale 2 semicolcheias,

Uma semicolcheia vale 2 fusas,

Uma fusa vale



14- Responda:

a) Por que a semifusa é o número 64?

b) Por que a fusa é o número 32?

c) Por que a semicolcheia é o número 16?

d) Por que a colcheia é o número 8?

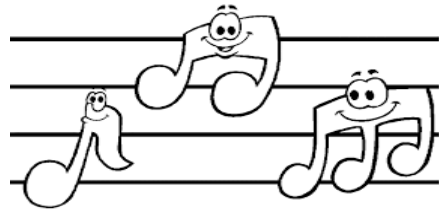
e) Por que a semínima é o número 4?

f) Por que a mínima é o número 2?

g) Por que a semibreve é o número 1?

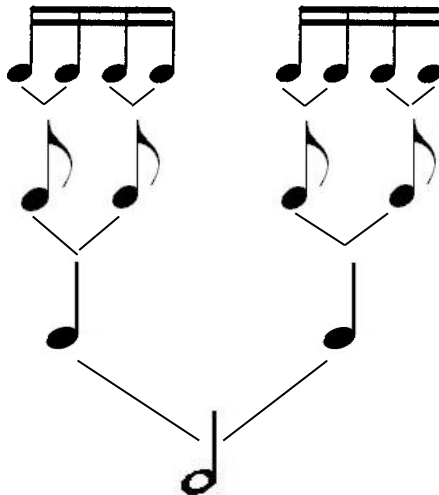


15 - Responder com os desenhos das figuras. Iniciar com as figuras de menor duração até chegar na figura de maior duração.



a) Para uma mínima, quantas semicolcheias é preciso?

Exemplo:



R: é preciso

8 semicolcheias.



b) Para uma colcheia, quantas fusas é preciso?

c) Para 2 semibreves, quantas mínimas é preciso?

d) Para 3 semínimas, quantas colcheias é preciso?

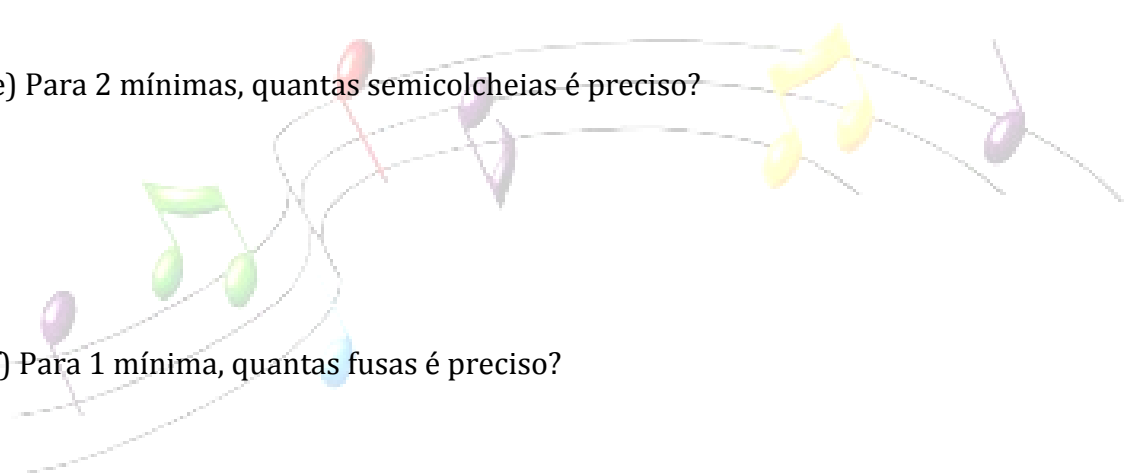
e) Para 2 mínimas, quantas semicolcheias é preciso?

f) Para 1 mínima, quantas fusas é preciso?

g) Para 1 semibreve, quantas colcheias é preciso?

h) Para 1 fusa, quantas semifusas é preciso?

i) Para 4 semínimas, quantas semicolcheias é preciso?





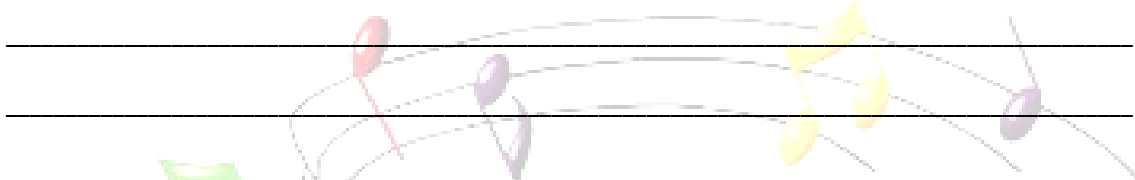
QUESTIONÁRIO

1. O que são figuras?

2. O que é pausa?

3. Quais são as partes da figura?

4. Como deve estar a haste?



5. Quais são as figuras?

6. Qual é a figura de maior duração?

7. Quantos colchetes tem a fusa?

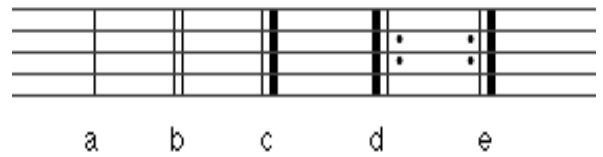
8. Os colchetes podem ser substituídos por :



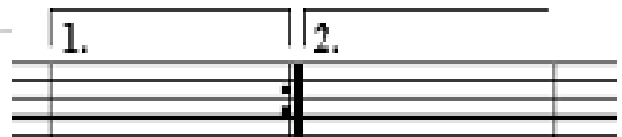
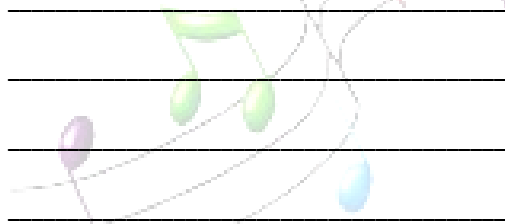
3º MÓDULO

1 - Coloque os nomes das barras de compasso

- a) _____
- b) _____
- c) _____
- d) _____
- e) _____



2 - Explique sobre as casas 1 e 2:



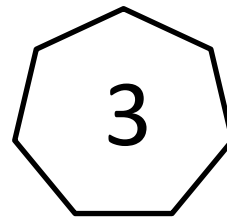
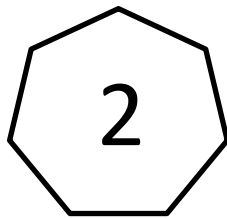
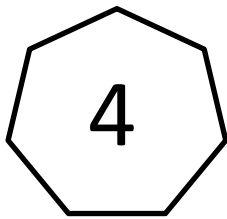
3 - Procure alguns hinos que têm as casas 1, 2 e 3:

4- Escreva os números superiores das fórmulas de compasso:

5- Escreva os números inferiores:

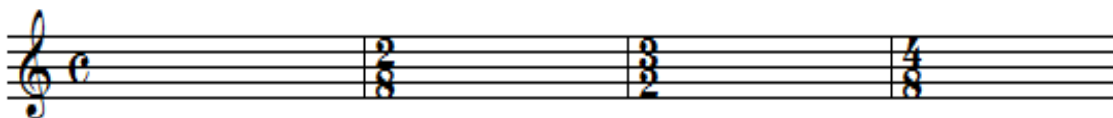
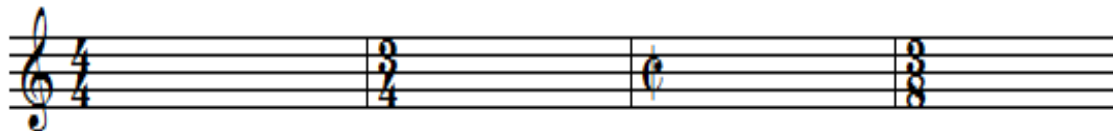


6- Escrever os nomes dos compassos de acordo com os números:



7 - Escreva três Fórmulas de Compasso:

8 - Escreva os nomes dos compassos:



9 - Quantos tempos tem os compassos abaixo?





NÃO ESQUEÇA!!!



OS NÚMEROS INFERIORES indicam que a figura vale **1 tempo**.

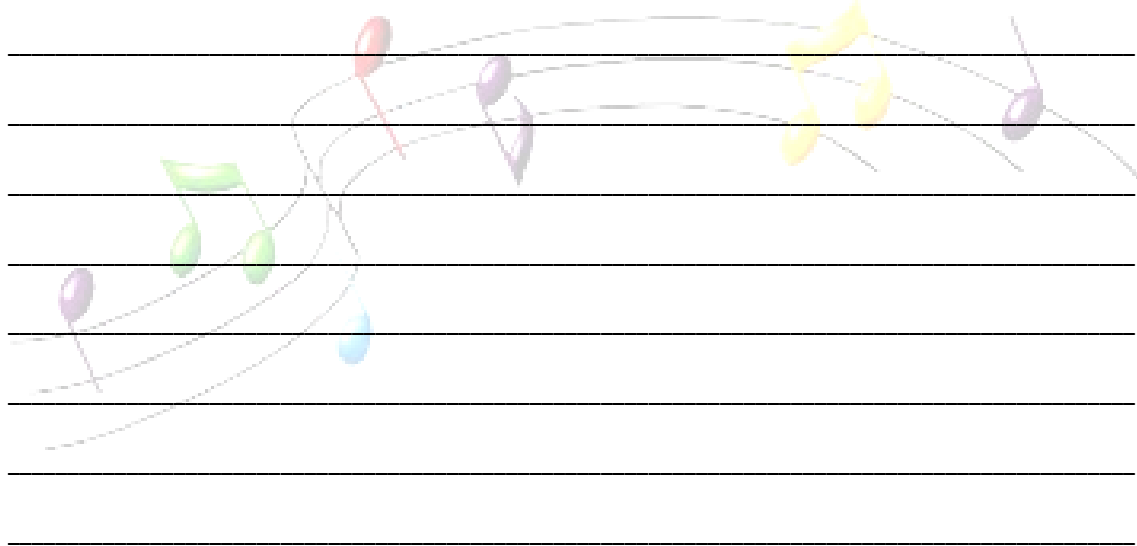
É A UNIDADE DE TEMPO!!!

Então, o número **1** é da **semibreve**, ela vale **um tempo**, ela é a **UT**.

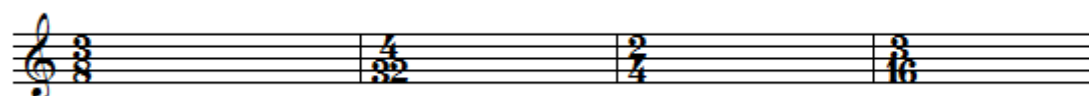
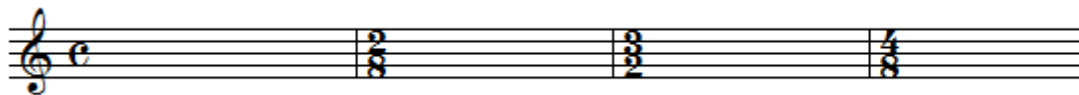
O número **2** é da **mínima**, ela vale **um tempo**, ela é a **UT**.

O número **4** é da **semínima**, ela vale **um tempo**, ela é a **UT**

Continue escrevendo as demais figuras, até a última, vamos lá!!

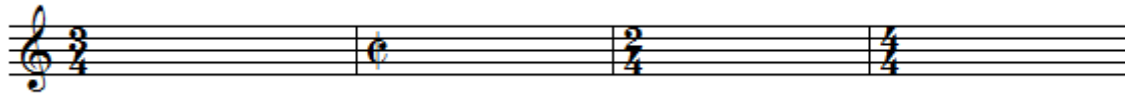


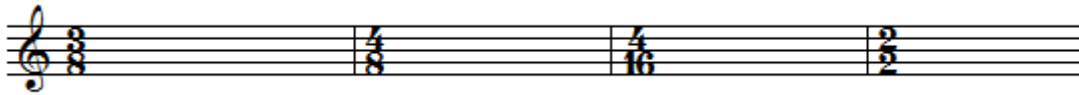
10- Escreva a Unidade de Tempo dos compassos abaixo:





11 - Escreva a Unidade de Compasso dos compassos abaixo:





12- Escreva o que se pede:

a) A figura de 1 tempo no compasso



b) A figura de 1 tempo no compasso



c) A figura de 2 tempos no compasso



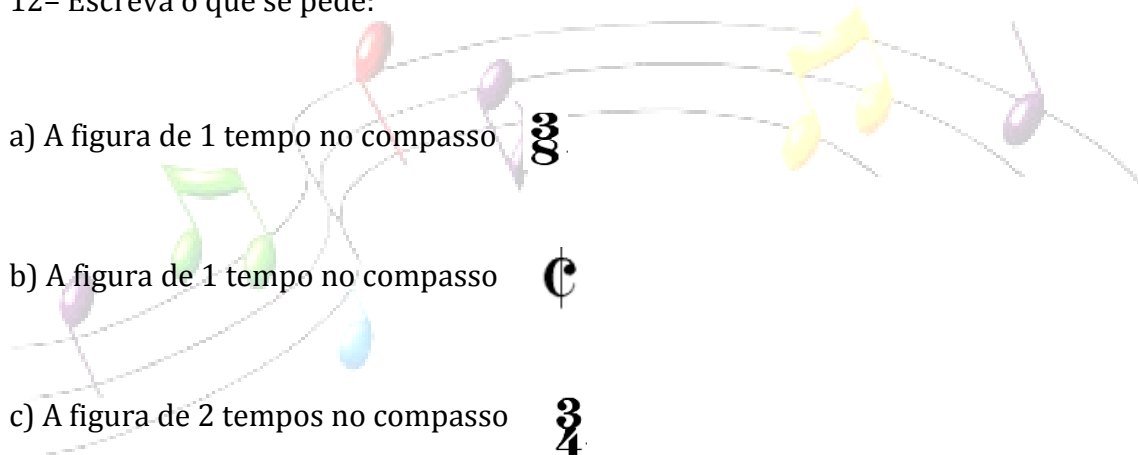
d) A figura de 3 tempos no compasso



e) A figura de 3 tempos no compasso



f) A figura de 2 tempos no compasso



Familyshoppingbag.com

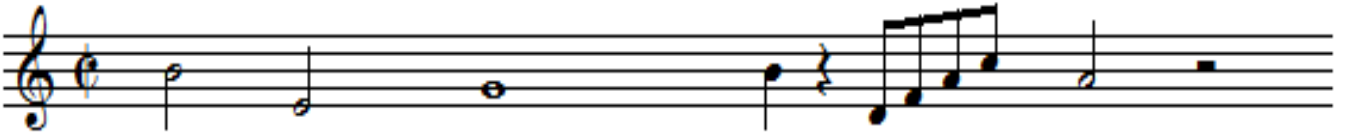


13 - Completar o quadro com as figuras pedidas:

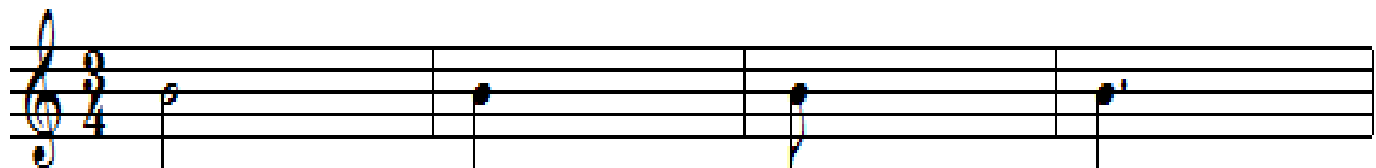
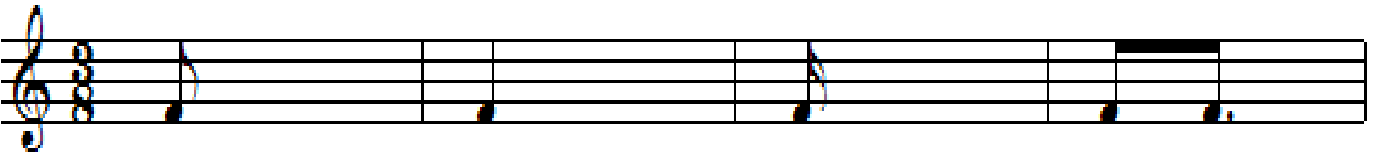
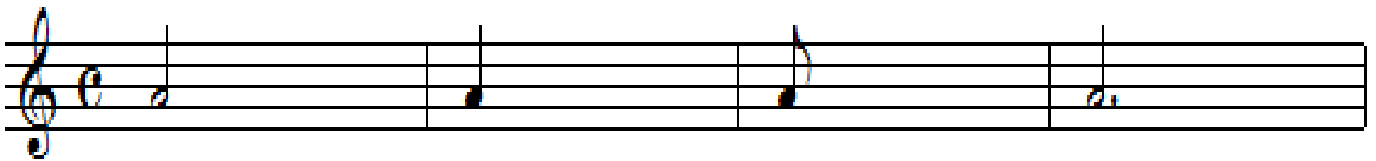
TEMPOS →	1	1/2	4	3	2
COMPASSOS ↓					
4 4					
2 4					
3 4					
3 8					
C					
2 2					
4 16					
4 32					
2 8					

14 - Formar compassos:





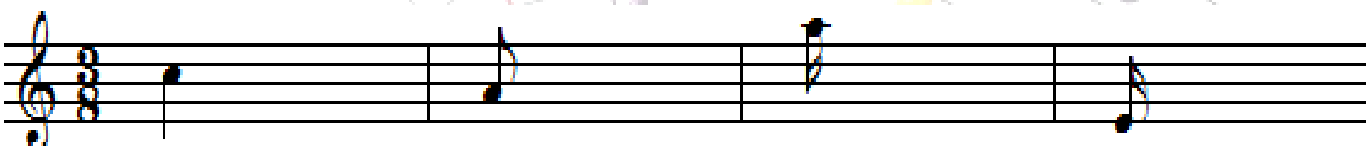
15- Completar os compassos com *figuras de som* ou *pausas*:





16- Escreva os nomes das notas, das figuras e a quantidade de tempos de cada uma:

*Prestar atenção na **fórmula de compasso!!!**



17 - Escrever as Unidades de Tempo e as Unidades de Compasso dos hinos abaixo:

40 - _____

194- _____

139- _____

408- _____



18 - Qual o nome do **Compasso**, qual a **UT** e a **UC** dos hinos abaixo?

9 - _____

40- _____

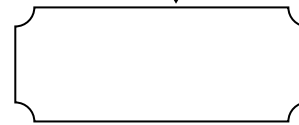
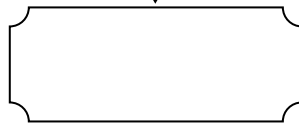
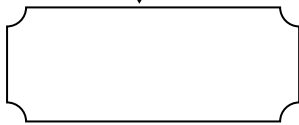
410 - _____

19- Coloque o acento métrico dos tempos nos compassos abaixo:

COMPASSO BINÁRIO

COMPASSO TERNÁRIO

COMPASSO QUATERNÁRIO

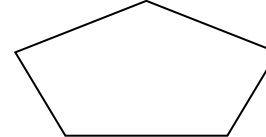
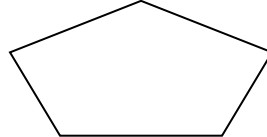
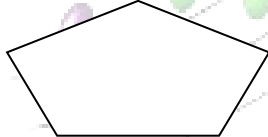


20 - Coloque o acento métrico das partes de tempo nos compassos abaixo:

COMPASSO BINÁRIO

COMPASSO TERNÁRIO

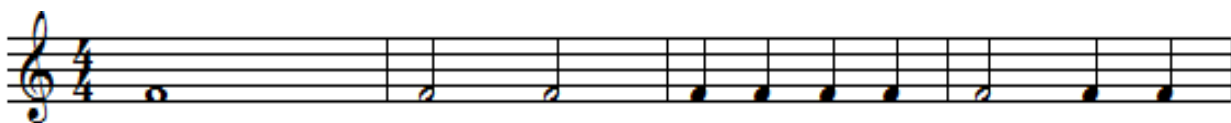
COMPASSO QUATERNÁRIO



21 - Marque o acento métrico dos tempos e das partes de tempo do trecho musical abaixo:



22- Escreva a linguagem rítmica neste trecho musical abaixo:





CAÇA-PALAVRAS

Procure, no quadro abaixo, as palavras em destaque e pinte todas.



Barra simples – Compasso – Ritornello – Fórmula de compasso
 Número superior – Unidade de tempo – Quaternário – Ternário –
 Binário – Compasso simples – Acento Métrico - Forte

A	B	F	C	D	E	S	A	W	E	R	T	Y	U	U	U	J
J	K	O	D	H	H	W	T	H	R	R	E	B	B	N	P	H
H	L	R	N	U	M	E	R	O	S	U	P	E	R	I	O	R
G	Ç	M	S	G	B	W	R	H	R	F	R	V	A	D	Ç	F
F	P	U	A	F	A	E	E	T	E	G	E	F	C	A	H	D
D	O	L	A	D	R	R	W	E	W	H	T	B	E	D	G	S
Q	U	A	T	E	R	N	A	R	I	O	I	I	N	E	F	E
W	I	D	S	E	A	T	S	N	A	C	U	N	T	D	D	R
E	U	E	D	E	S	Y	D	A	Z	O	Y	A	O	E	E	E
R	Y	C	F	R	I	U	D	R	X	M	J	R	M	T	R	W
T	T	O	O	T	M	I	F	I	C	P	H	I	E	E	T	S
T	R	M	R	Y	P	O	G	O	C	A	G	O	T	M	Y	X
Y	E	P	T	U	L	P	H	J	V	S	F	F	R	P	U	C
U	D	A	E	J	E	Ç	J	K	B	S	D	G	I	O	I	C
I	F	S	F	K	S	Ç	K	L	N	O	A	J	C	F	H	V
O	G	S	R	I	T	O	R	N	E	L	L	O	O	G	B	B
P	C	O	M	P	A	S	S	O	S	I	M	P	L	E	S	G



Anotações:

A series of horizontal lines for writing notes, with a decorative musical staff illustration in the middle. The illustration features a wavy line with several colorful notes (purple, green, blue, red, purple, yellow, purple) and a blue note below it.



QUESTIONÁRIO

1. O que são barras de compasso?

2. Como se chama o espaço entre as barras?

3. Explique sobre a barra final.

4. Explique sobre a barra dupla.

5. O que é ritornello?

6. Explique a função das casas 1, 2 e 3.

7. O que é compasso?

8. Como são chamados os compassos de 2, de 3 e de 4 tempos?

9. Como podem ser os compassos?

10. Explique sobre a fórmula de compasso.

11. Explique sobre o número superior da fórmula de compasso.

12. Quais são os números que usamos como número superior?



13. O que indica esse número superior?

14. Explique sobre o número inferior da fórmula de compasso.

15. Quais são os números que usamos como número inferior?

16. O que indica esse número inferior?

17. O que é Unidade de Tempo?

18. O que é Unidade de Compasso?

19. O que é Acentuação Métrica?

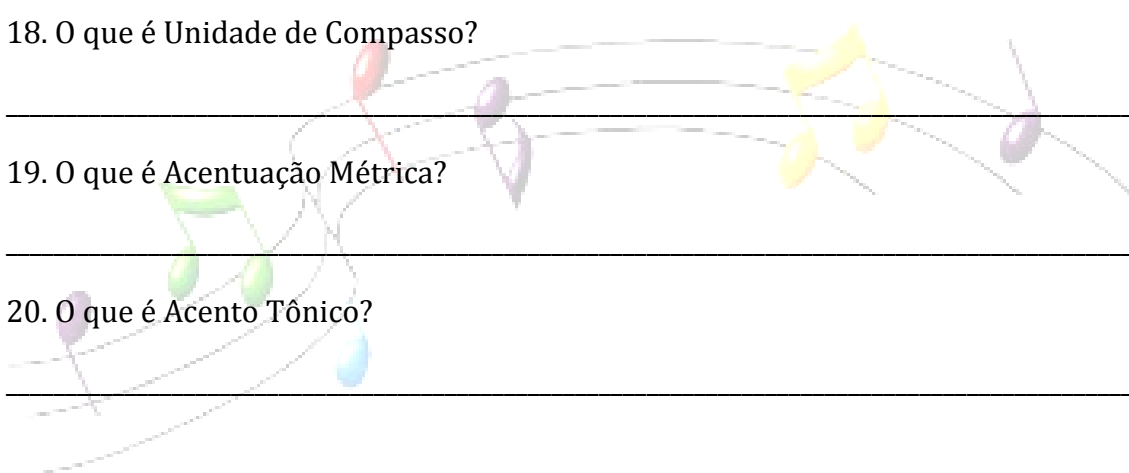
20. O que é Acento Tônico?

21. Como é a acentuação métrica do compasso Quaternário?

22. Como é a acentuação métrica do compasso Ternário?

23. Como é a acentuação métrica do compasso Binário?

24. Explique sobre o Metrônomo.





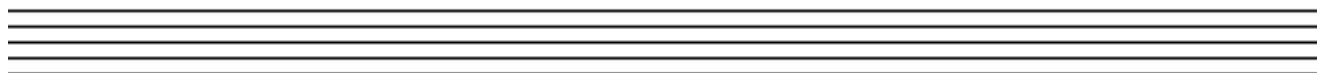
4º MÓDULO



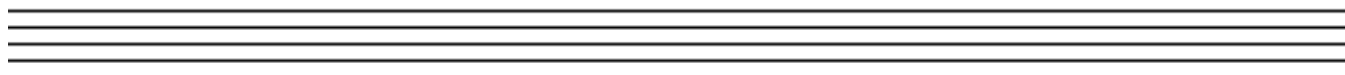
1 - Desenhe uma pauta e pinte a 1ª linha de azul, a 3ª linha de vermelho e a 5ª linha de amarelo.

2 - Desenhe uma pauta e coloque os números das linhas e dos espaços.

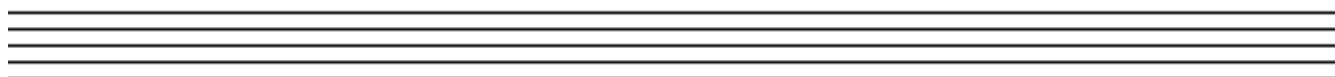
3 - Desenhe 10 vezes a clave de sol.



4 - Desenhe 10 vezes a clave de fá na 4ª linha.



5 - Desenhe 10 vezes a clave de fá na 3ª linha.

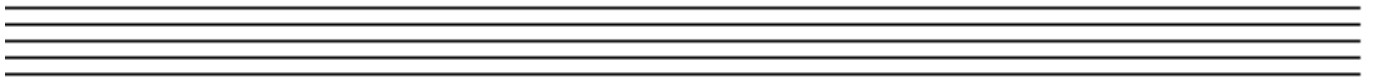


6 - Desenhe 10 vezes a clave de dó na 1ª linha.

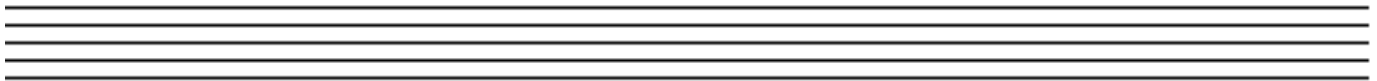




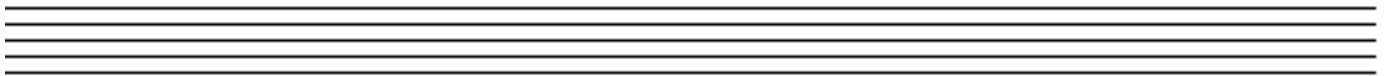
7 - Desenhe 10 vezes a clave de dó na 2ª linha.



8 - Desenhe 10 vezes a clave de dó na 3ª linha.



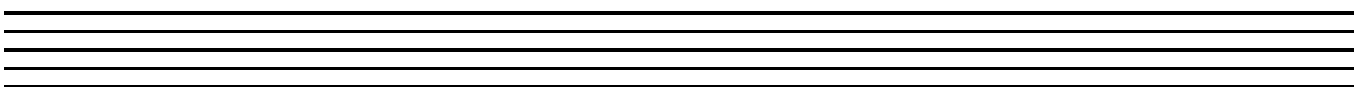
9 - Desenhe 10 vezes a clave de dó na 4ª linha.



10 - Desenhe as notas nas **linhas** e nos **espaços**:



11 - Desenhe as notas acima e abaixo da pauta:

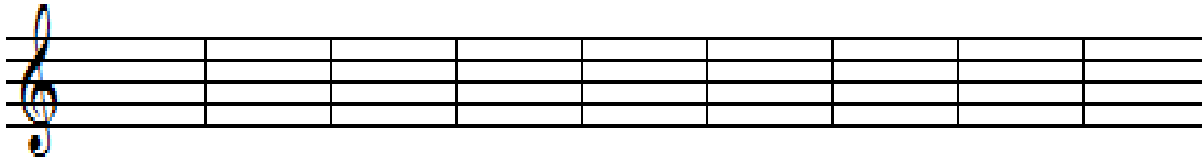


12 - Escreva os nomes das notas:

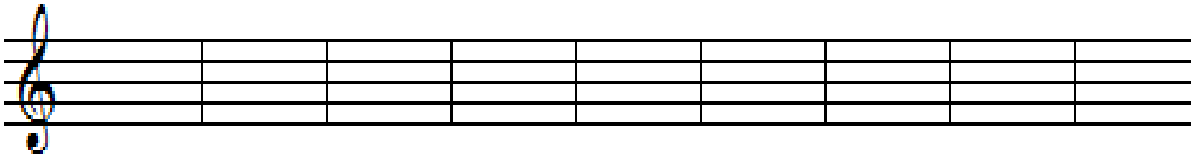
Four musical staves, each with a treble clef and ten notes. The notes are placed on lines and spaces to illustrate the sequence of notes in a scale. The notes are: Staff 1: C4, D4, E4, F4, G4, A4, B4, C5, B4, A4. Staff 2: A4, B4, C5, B4, A4, G4, F4, E4, D4, C4. Staff 3: C4, D4, E4, F4, G4, A4, B4, C5, B4, A4. Staff 4: A4, B4, C5, B4, A4, G4, F4, E4, D4, C4.



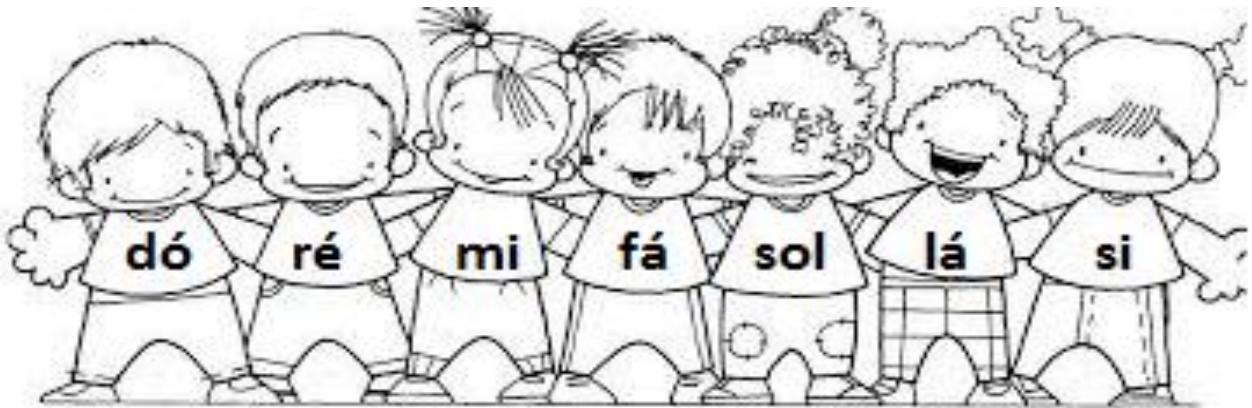
13 - Desenhe as notas:



Ré sol lá dó mi si fá sol ré



Si fá mi ré dó sol lá mi fá



14- Escreva os nomes das notas **ascendentes**:

Dó, _____

Escreva os nomes das notas **descendentes**:

Dó, _____



15 - Escreva os nomes das notas completando as casinhas:

A musical staff with seven lines. Each line has a house-shaped box with a name inside. From top to bottom, the names are: fá, sol, lá, dó, mi, ré, si. There are empty house-shaped boxes on the lines between these names: between fá and sol, between sol and lá, between dó and mi, and between si and the bottom line.

16- Complete a escadinha com os nomes das **notas sucessivas**:

A musical staff with a staircase shape below it. The staircase has seven steps. The first step is labeled 'sol', the second 'fá', and the third 'ré'. Above the staff, there are several colorful musical notes (purple, green, blue, yellow, red) and a red pencil pointing to the staff.

A staircase with seven steps. The first step is labeled 'Mi' and the second 'si'. The other steps are empty.





Lá ré

dó

dó

sol



17 - Escreva o nome da figura, o seu valor e o nome da nota:







18- Numere as linhas suplementares:

Diagram for numbering supplementary lines. It shows two sets of five horizontal lines. The first set has one line above and four lines below. The second set has one line above, two lines below, and two lines below that.

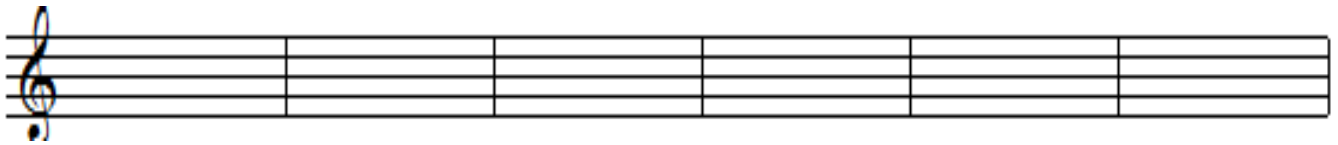


19- Coloque notas nas linhas e espaços suplementares pedidos:

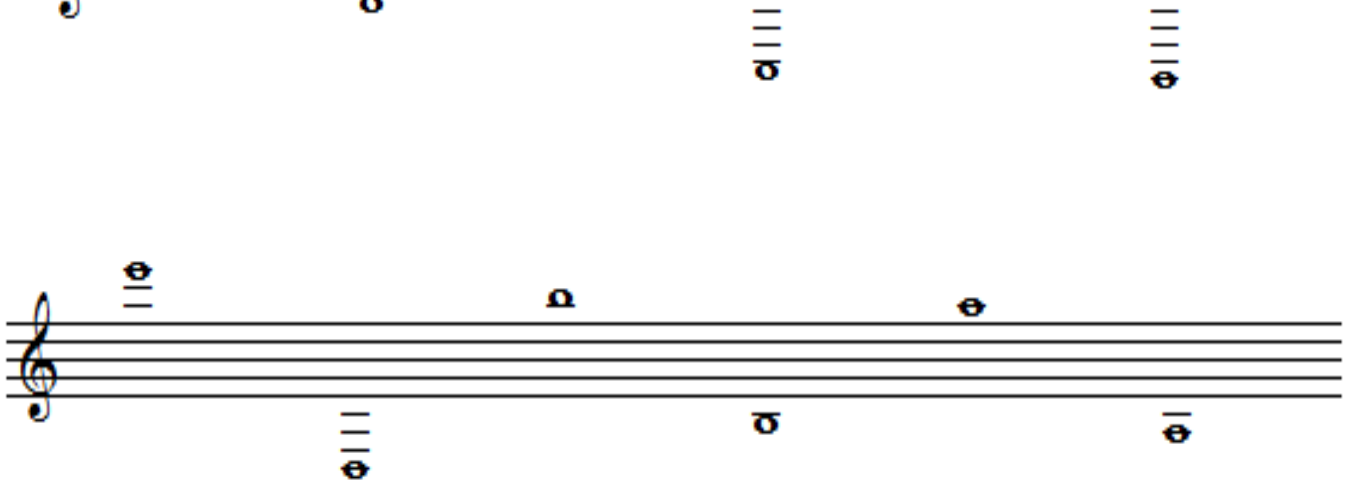
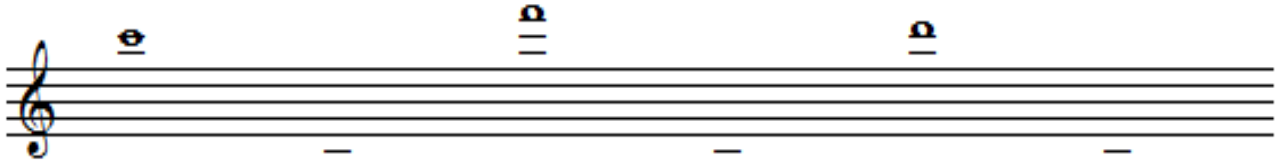


2ª LSS 3º ESS 5ª LSS 4ª LSS 1º ESS 2ºESS

1ª LSI 3ª LSI 4º ESI 1º ESI 2ª LSI 4ª LSI



20- Escreva os nomes das notas nas Linhas Suplementares Superiores e Inferiores:





21 - Reescreva as notas observando a **linha de oitava**:

8va

8va

Anotações:



QUESTIONÁRIO

1- O que é Pauta? E para que serve? Qual o outro nome que tem a pauta?

2- Como são contados as linhas e os espaços da pauta?

3- O que significa a palavra Pentagrama?

4- O que é Clave?

5- Onde se escreve as claves?

6- Quantos sinais de clave têm e quais são?

7- Quantas claves têm ao todo? Quais são?

8- No hinário em Dó, quais são as claves que são utilizadas?

9- Quais são as notas que você conhece?

10- O que é Escala?

11- O que significa SCALA?



12- O que é Notação Musical?

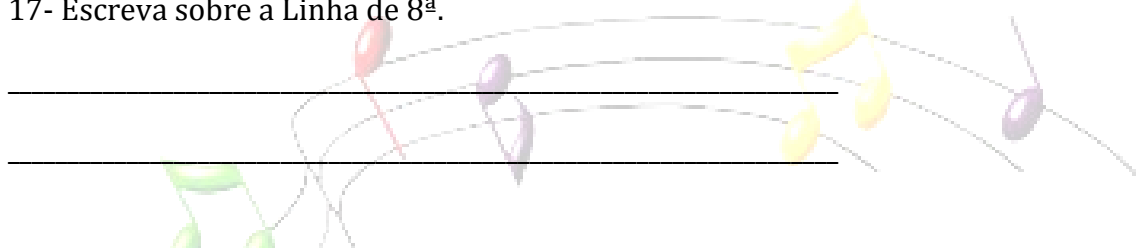
13- O que são Linhas Suplementares?

14- Como podem ser as linhas suplementares?

15- Como se contam as linhas suplementares superiores?

16- Como se contam as linhas suplementares inferiores?

17- Escreva sobre a Linha de 8ª.



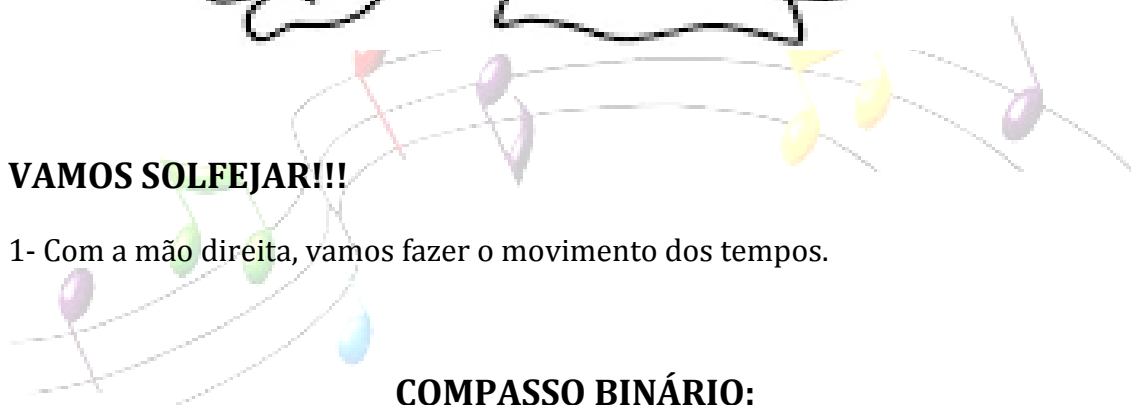


5º MÓDULO



VAMOS SOLFEJAR!!!

1- Com a mão direita, vamos fazer o movimento dos tempos.



COMPASSO BINÁRIO:

1

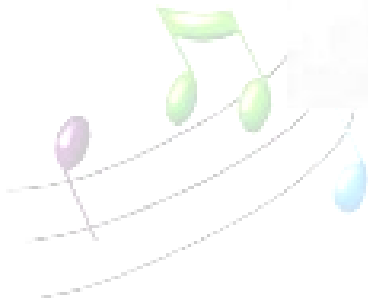
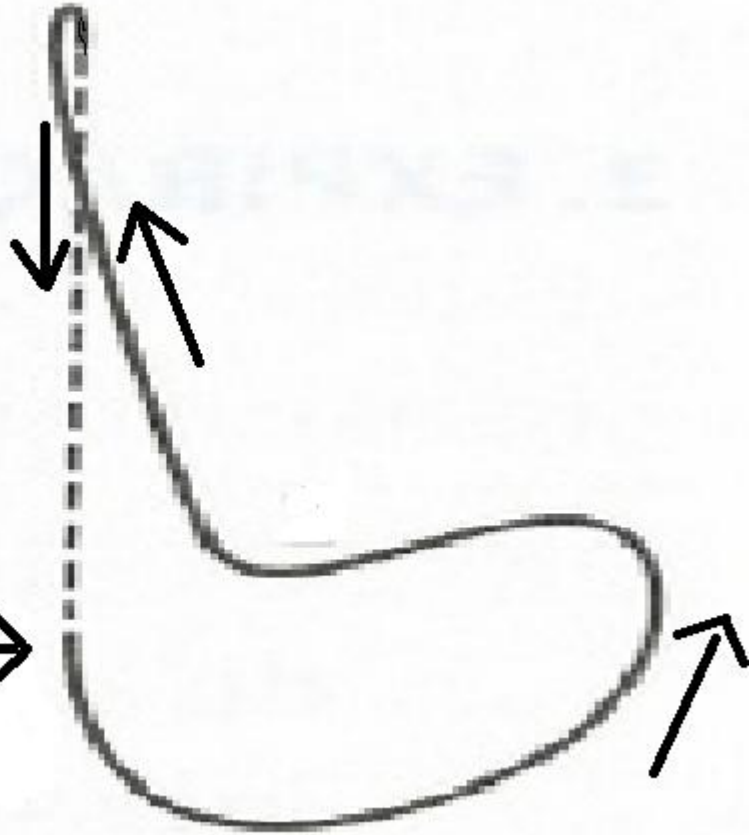
2





Agora, trace o contorno do movimento, fazendo a volta 5 vezes:

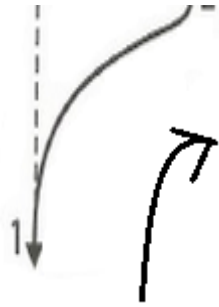
INICIO



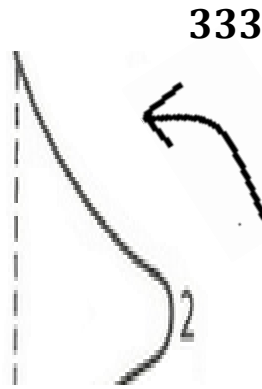


COMPASSO TERNÁRIO

1



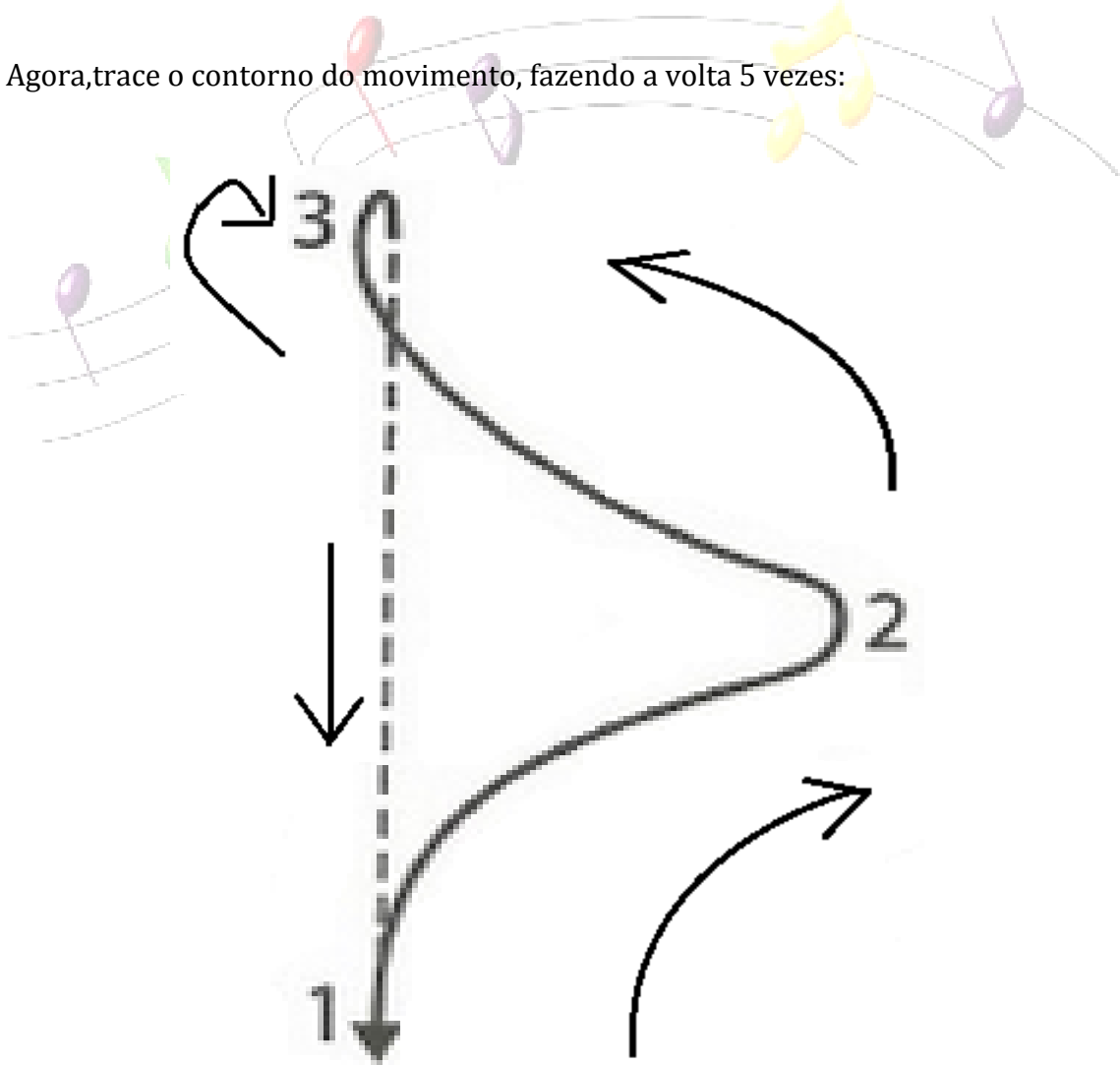
2



3



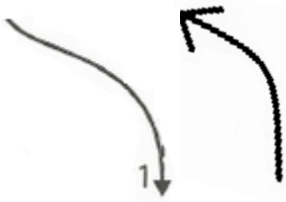
Agora, trace o contorno do movimento, fazendo a volta 5 vezes:





COMPASSO QUATERNÁRIO

1



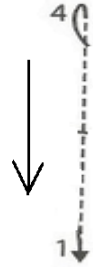
2



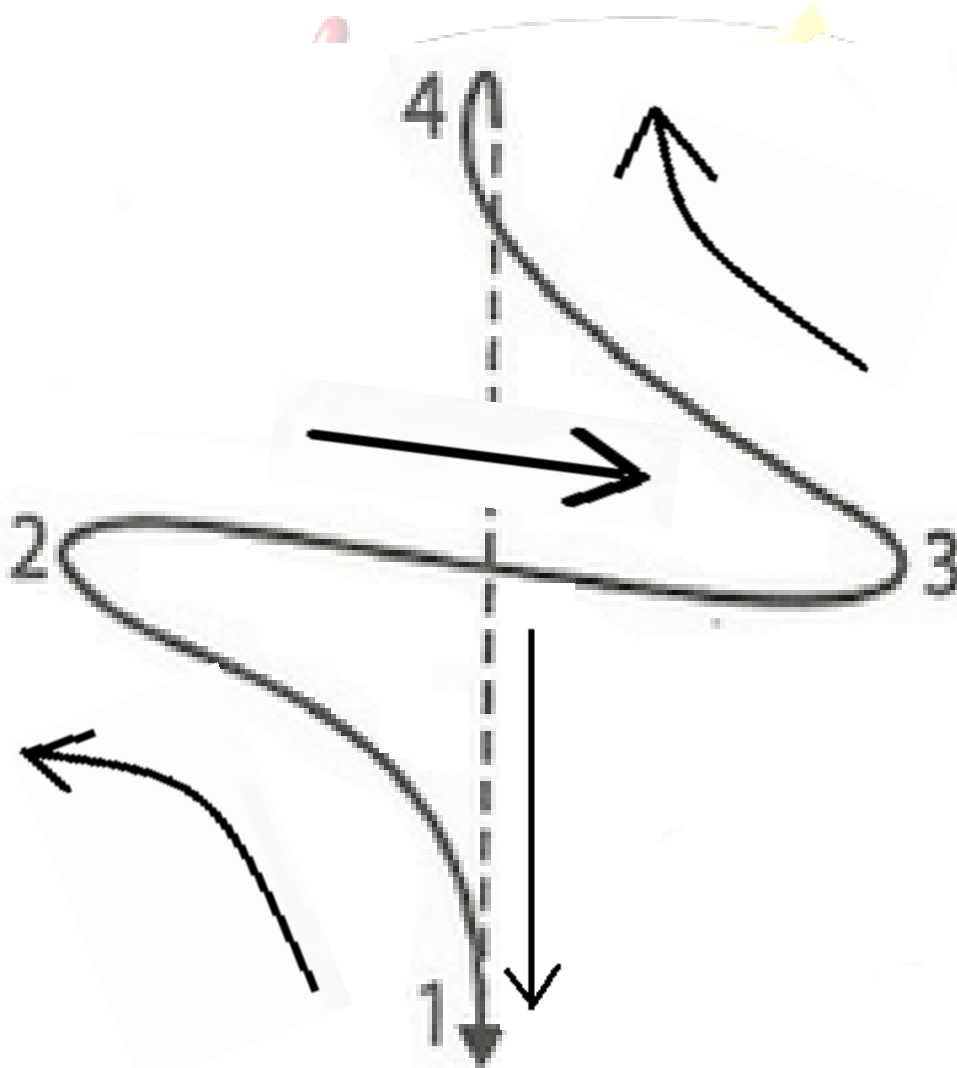
3



4



Agora, trace o contorno do movimento, fazendo a volta 5 vezes:





2- Inspirar **3 segundos na vírgula menor** e **5 segundos na vírgula maior**.



3- Faça o que se pede:

INSPIRE 3 SEGUNDOS → EXPIRE 3 SEGUNDOS → DESCANSE 3 SEGUNDOS

INSPIRE 4 SEGUNDOS → EXPIRE 4 SEGUNDOS → DESCANSE 4 SEGUNDOS

INSPIRE 5 SEGUNDOS → EXPIRE 5 SEGUNDOS → DESCANSE 5 SEGUNDOS

INSPIRE 2 TEMPOS → EXPIRE 2 TEMPOS → DESCANSE 2 TEMPOS

INSPIRE 3 TEMPOS → EXPIRE 3 TEMPOS → DESCANSE 3 TEMPOS

INSPIRE 4 TEMPOS → EXPIRE 4 TEMPOS → DESCANSE 4 TEMPOS

4- Procure no hinário, 3 hinos que têm 4 vírgulas menores e 3 hinos que têm 3 vírgulas maiores.



5- Desenhe a marcação do solfejo do compasso quaternário.

6- Para que serve os exercícios de Respiração?

7- Para que serve a vírgula maior no hinário?

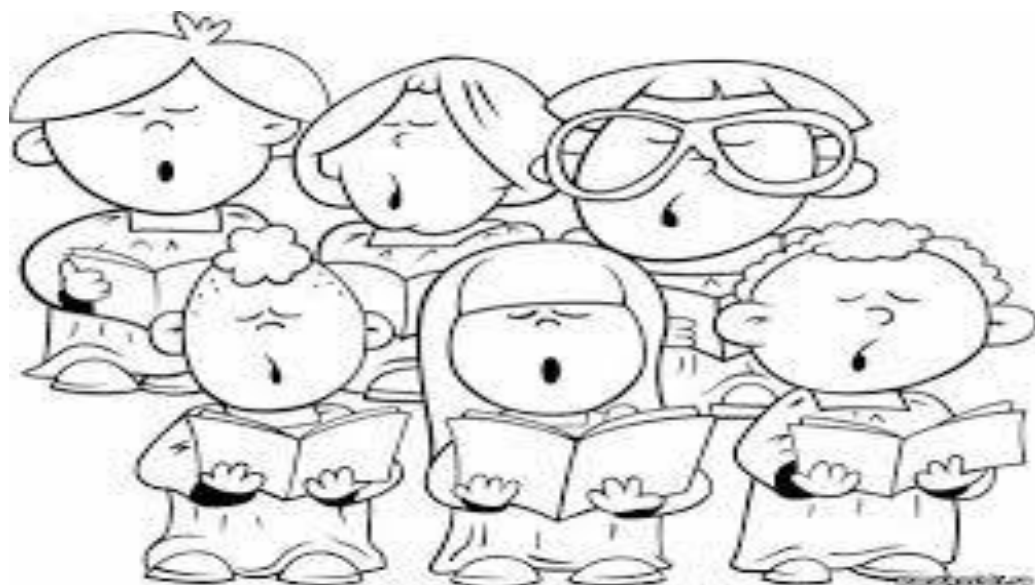
8- Para que serve a vírgula menor no Hinário?

9- Quais são as três fases da respiração?

10- Fala sobre a Inspiração.

11- Fala sobre a Expiração.

12- Explique sobre o Levare.

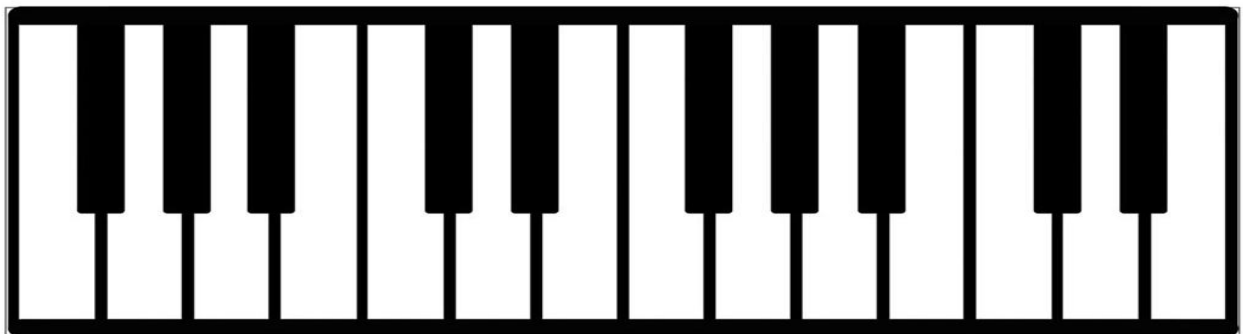
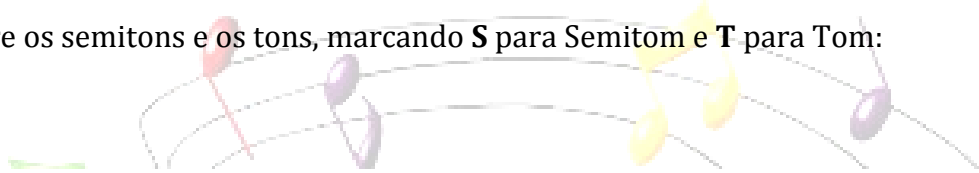




6º MÓDULO



1- Encontre os semitons e os tons, marcando **S** para Semitom e **T** para Tom:



2- Desenhe as alterações que você aprendeu:

Three empty rounded rectangular boxes for drawing alterations, arranged in two rows: three in the top row and two in the bottom row.

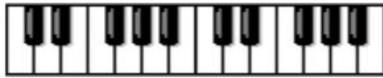


3- Complete o quadro:

NOME	DESENHO	PARA QUE SERVE
SUSTENIDO	#	Serve para elevar a altura da nota 1 semitom

4- Localize a nota no teclado e pinte a tecla correta:

Dó #



dó b



Mi #



ré #



Sol



fá b



dó x



ré b



láb



sol b



si



dó





dó bb



lá bb



ré x



mi b



lá #



sol #





Eleva um SEMITOM. Um ST à direita da nota NATURAL.



Eleva dois SEMITONS. Dois STs à direita da nota NATURAL.



Abaixa um SEMITOM. Um ST à esquerda da nota NATURAL.



Abaixa dois SEMITONS. Dois STs à esquerda da nota NATURAL.



O bequadro é quando a nota é NATURAL.



5- Agora, repetir a nota e colocar a alteração correta, elevando ou abaixando um ou dois semitons:

Elevar 1 st

abaixar 1 st

elevar 1 t

elevar 2 st



Elevar 1 st

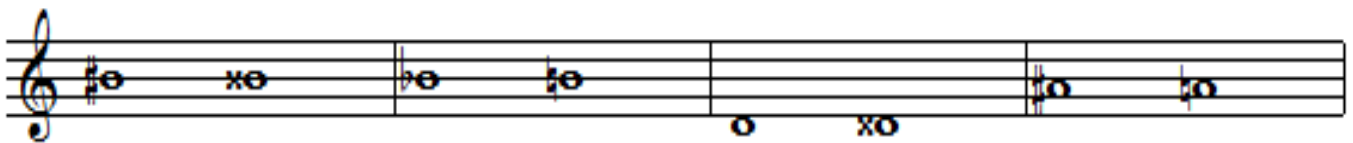
abaixar 1 st

abaixar 1 t

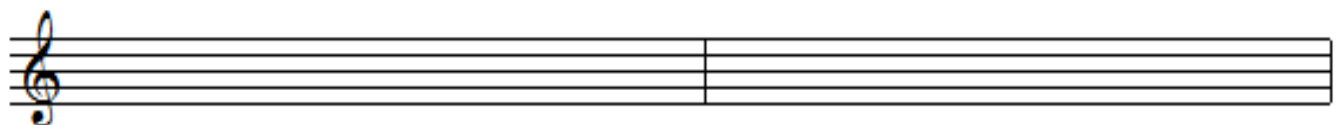
abaixar 1 st



6- O que aconteceu com as notinhas? Elevou ou abaixou um ou dois semitons?



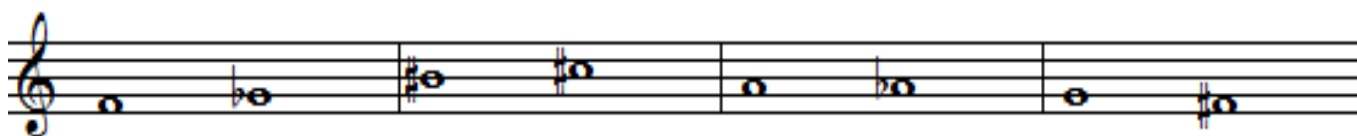
7- Desenhe um **semitom cromático** e um **semitom diatônico**:



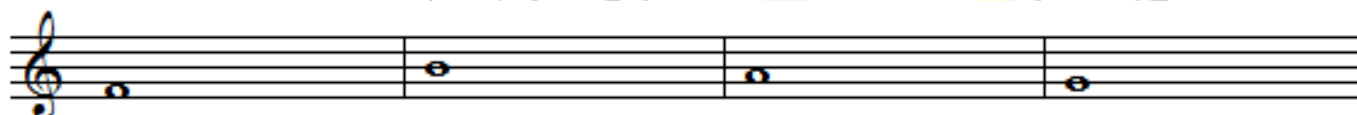


8- Escrever qual é o semitom cromático ou semitom diatônico e ascendente ou descendente:





9- Escreva à direita da nota, as suas enarmônicas:



10- Escreva as notas enarmônicas de:

Dó # _____ ré _____

Lá _____ mi _____

Fá # _____ sol # _____

11- Escreva o número dos intervalos de acordo com a quantidade de sons:

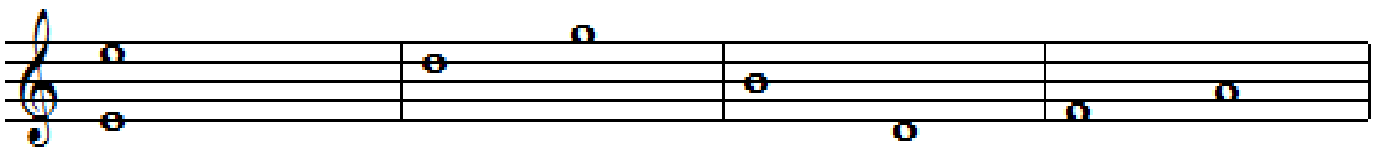




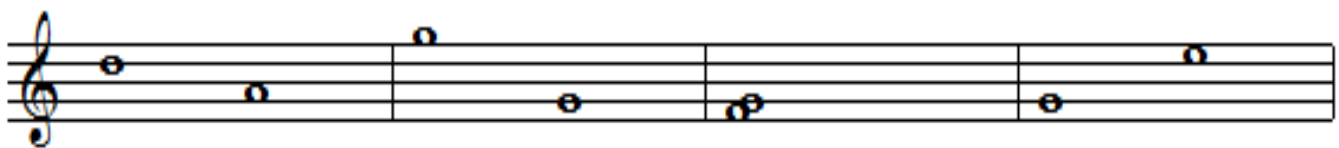
12- Escrever se o intervalo é simples ou composto:



13- Escrever se o intervalo é **melódico** ascendente ou descendente, ou **harmônico**:

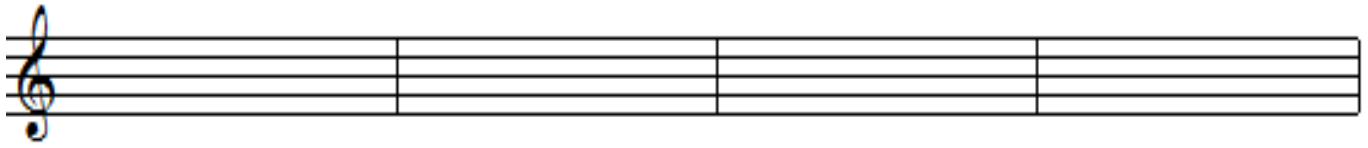


14- Coloque o número do intervalo(de acordo com a quantidade de sons), **MA** se o intervalo for melódico ascendente, **MD** se o intervalo for melódico descendente, **H** se o intervalo for harmônico, **S** se o intervalo for simples e **C** se o intervalo for composto:

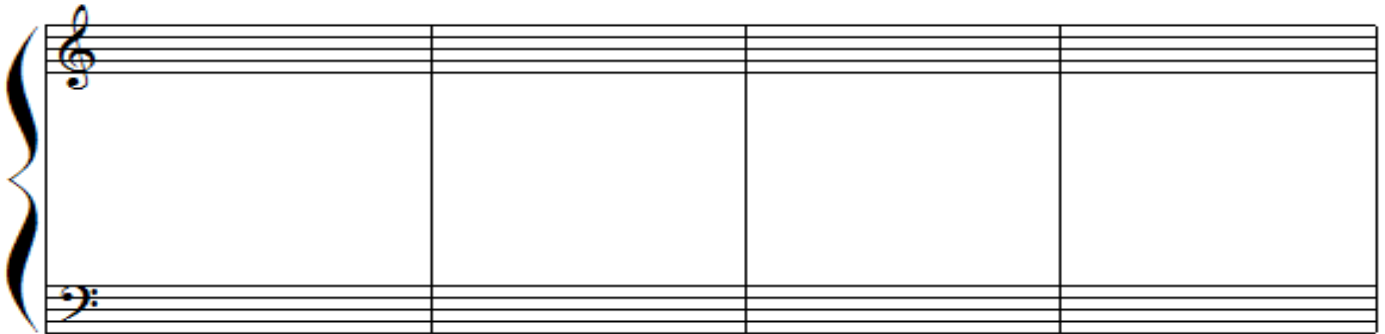




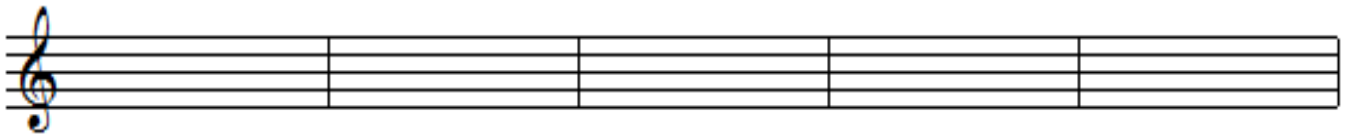
15- Faça uma Melodia bem bonita!! Coloque o compasso que você quiser.



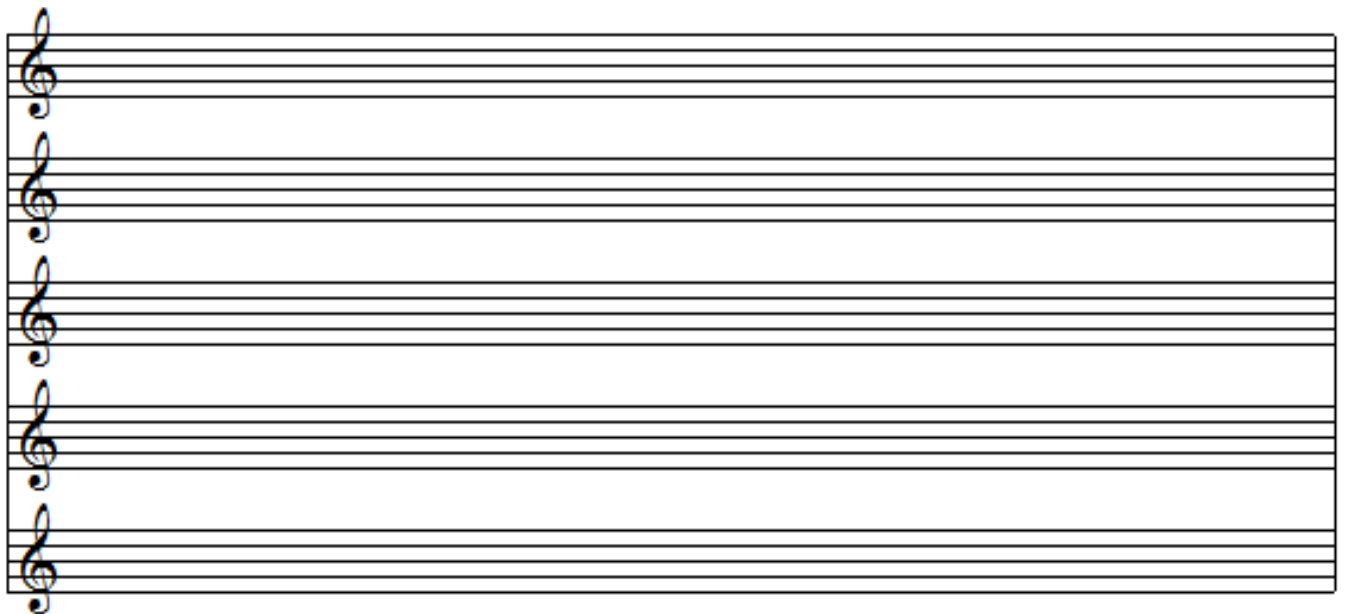
16- Faça uma Harmonia bem bonita!! Coloque o compasso que você quiser.



17- Desenhe 5 acordes:



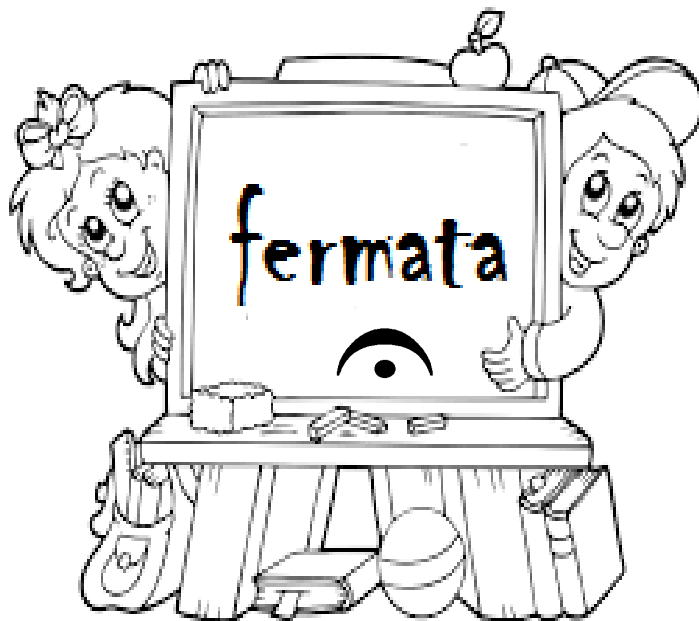
18- Com as mesmas notas dos acordes que você fez, desenhe as notas dos arpejos:



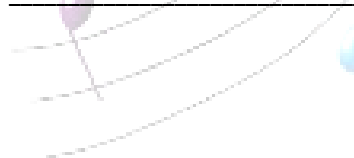
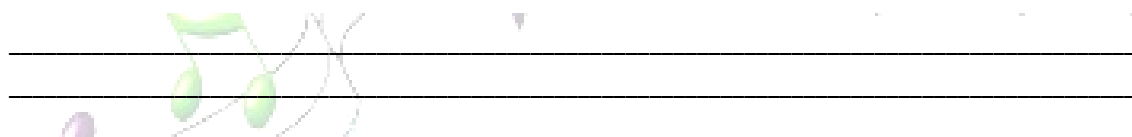


19- Faça a escala Cromática de Dó Maior, de Sol Maior, de Ré Maior, de Lá Maior, de Mi Maior, de Fá Maior, de Si b Maior, de Mi b Maior, de Lá b Maior e de Ré b Maior.

A set of ten blank musical staves, each with a treble clef, provided for writing the chromatic scales requested in the exercise. The staves are arranged vertically and are currently empty.



20- Escreva os nomes das fermatas de acordo com os seus lugares:



Anotações :





QUESTIONÁRIO

1- O que é intervalo?

2- Quando os intervalos são simples? E compostos?

3- O que é semitom?

4- Como podem ser os semitons?

5- Explique sobre o Semitom Cromático.

6- Explique sobre o Semitom Diatônico.

7- O que é Tom?

8- O que é Uníssono?

9- O que é intervalo Enarmônico?

10- Quando o intervalo é Melódico?

11- Como podem ser os intervalos melódicos?

12- Explique sobre intervalo Melódico Ascendente.



13- Explique sobre intervalo Melódico Descendente.

14- Quando o intervalo é Harmônico?

15- Qual é a classificação dos intervalos de acordo com os números de semitons?

16- O que é Melodia?

17- O que é Harmonia?

18- O que é Acorde?

19- O que é Arpejo?

20- O que são sinais de alteração?

21- Que outro nome tem os sinais de alteração?

22- Escreva os nomes dos sinais de alteração.

23- Explique cada um dos sinais de alteração.

24- Quando o sustenido desce?



25- Quando o bemol sobe?

26- O que é Escala Cromática?

27- O que usamos na escala cromática ascendente?

28- O que usamos na escala cromática descendente?

29- No teclado, qual é a distância entre uma tecla e a outra próxima (branca ou preta)?

30- O que é fermata?

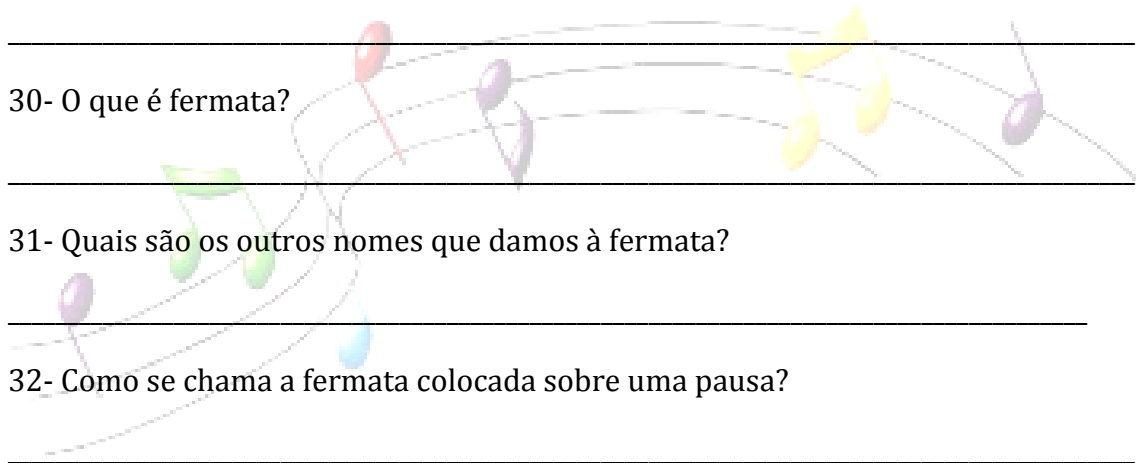
31- Quais são os outros nomes que damos à fermata?

32- Como se chama a fermata colocada sobre uma pausa?

33- Como se chama a fermata colocada sobre uma barra de compasso?

34- Quando a fermata é Suspensiva?

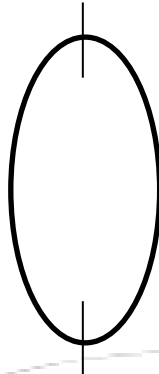
35- Quando a fermata é Conclusiva?



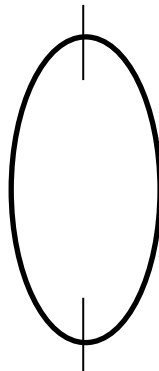


7º MÓDULO

1- Represente a **Subdivisão Binária** pintando a metade do círculo de vermelho e a outra metade de azul:



2- Escreva a linguagem rítmica: na parte de baixo do círculo: **TA** e na parte de cima: **ti**



3- Escreva a linguagem rítmica neste trecho musical abaixo:

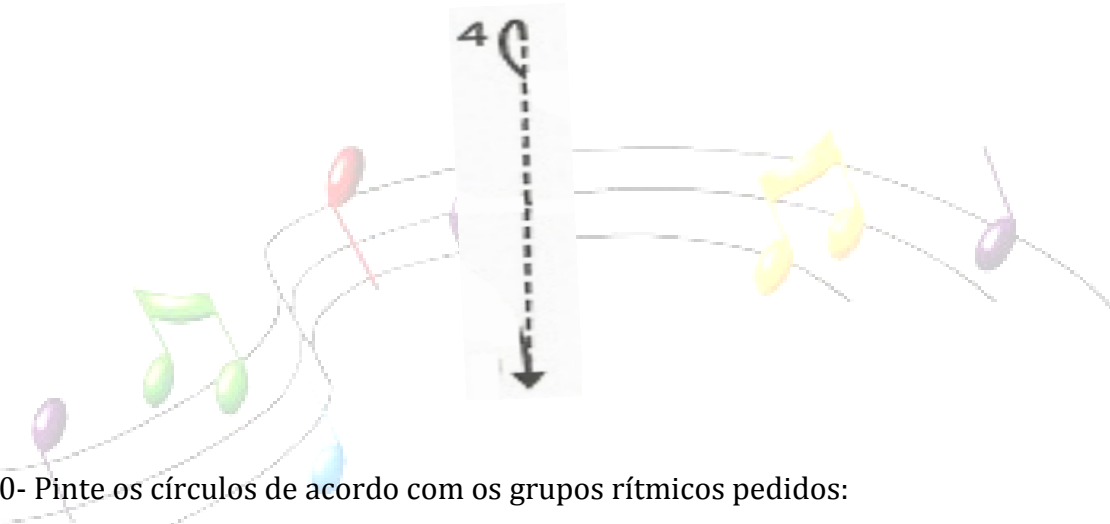




8- Pinte o 3º tempo do compasso, a metade de rosa e a outra metade de laranja:



9- Pinte o 4º tempo do compasso, a metade de roxo e a outra metade de azul:



10- Pinte os círculos de acordo com os grupos rítmicos pedidos:

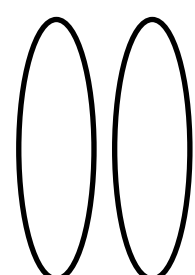
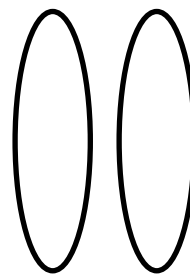
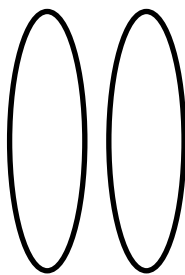
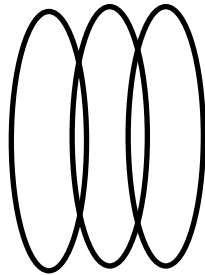
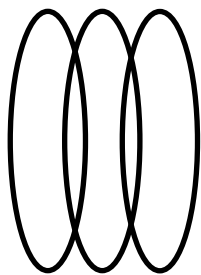
Tá a a

Tá a ta

Táti tati

Táti iti

Tá ati





11- Coloque as figuras, de acordo com a linguagem rítmica:

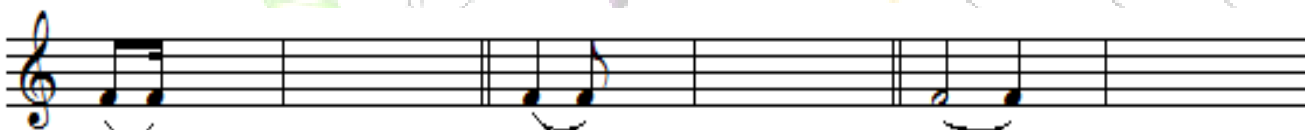
Tá a a Ta Táti Ta a Ta Táti iti Tati iti Tá ati Ta ati



12- Substituir o ponto de aumento por figuras ligadas:



13 - Substituir as figuras ligadas por ponto de aumento:



14- Ponto Duplo!!! Substituir os pontos de aumento por figuras ligadas:



15- Substituir as figuras ligadas por ponto de aumento duplo:





16- Pontuar as pausas com ponto simples, ponto duplo e ponto triplo e na pauta de baixo, substituir os pontos de aumento pela pausa correspondente:

17- Desenhe ligaduras de Valor no trecho musical abaixo:

18- Desenhe ligaduras de Portamento no trecho musical abaixo:

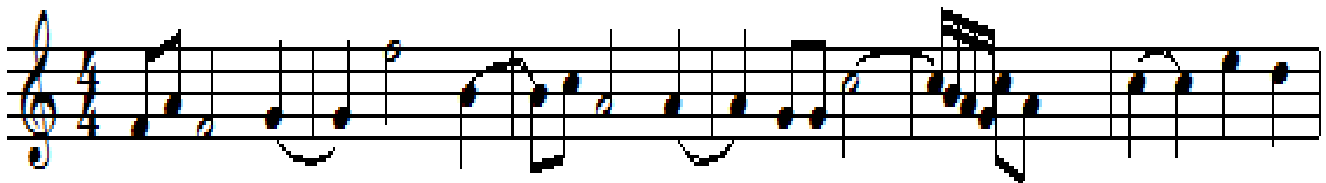
19 - Desenhe ligaduras de Fraseado no trecho musical abaixo:

20- Dê os nomes das ligaduras que aparecem no hino 459:

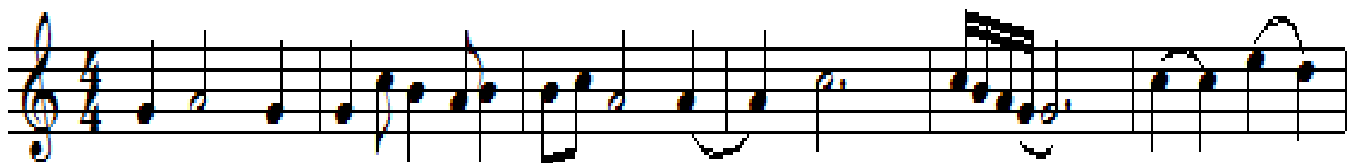
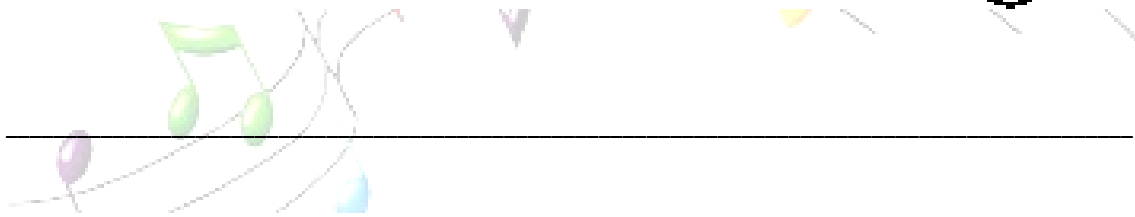
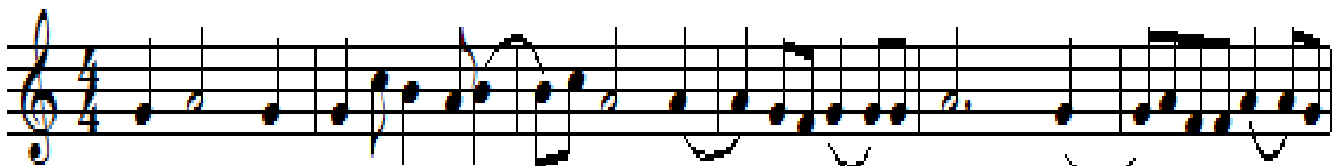




21- Circule onde se encontra as síncopas:



22- Escreva **SR** se for síncopa regular, **SI** se for síncopa irregular e escreva embaixo a linguagem rítmica:

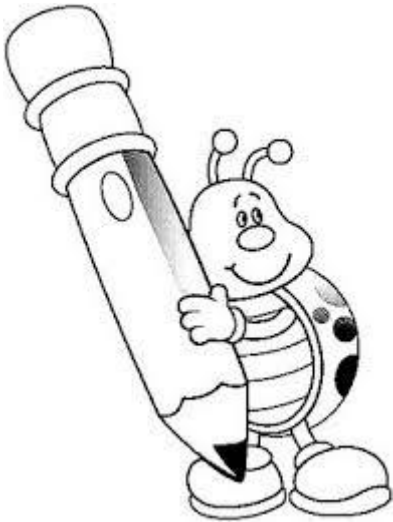


23- Escreva **C** onde for contratempo:





24- Desenhe um Endecagrama:



25- Desenhe um sistema de três pentagramas:

26- Desenhe um sistema de três pentagramas, colocando uma clave de sol no 1º pentagrama, uma clave de fá (na 4ª linha) no 2º pentagrama e uma clave de fá (na 4ª linha) no 3º pentagrama. Depois, escreva uma fórmula de compasso, separe os compassos e desenhe notas.

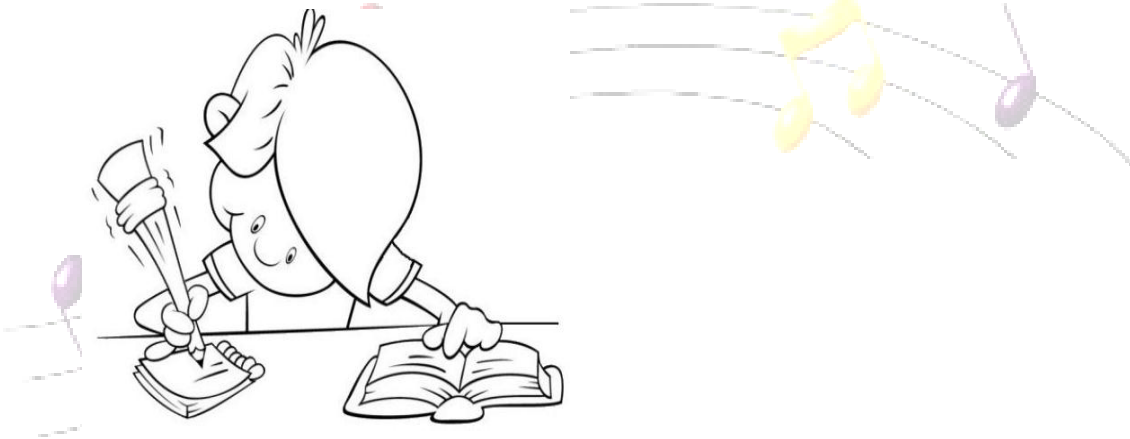
27- Desenhe a clave de fá (na 4ª linha), dê os nomes às notas, faça a linguagem rítmica e solfeje:





28 – Faça a cruzadinha!!

1. A divisão do tempo em 3 partes chama-se Subdivisão _____.
2. Nota iniciada em tempo fraco ou parte fraca do tempo, prolongando-se até o tempo forte ou parte forte do tempo.
3. Quando o tempo se divide em partes iguais.
4. Conjunto de pentagramas unidos por uma chave ou barra.
5. Acento Forte, sempre está no início de cada compasso.
6. Nome da subdivisão em que a 1ª parte do tempo é **forte** e a 2ª parte é fraca.
7. Linha curva que se coloca acima ou abaixo das notas e serve para unir os sons.
8. Notas tocadas em tempo fraco ou parte fraca de tempo, ficando os tempos fortes ou partes fortes dos tempos preenchidos por pausas.
9. As _____ também podem ser pontuadas.
10. Ligadura que liga duas notas de alturas diferentes.
11. Ponto colocado ao lado direito da cabeça da figura e aumenta a metade do seu valor.



			1	E															
			2	N															
			3	D															
			4	E															
			5	C															
			6	A															
			7	G															
			8	R															
			9	A															
			10	M															
11				A															



Anotações

A decorative graphic featuring a musical staff with various colored notes (green, red, purple, yellow, blue) and a curved line passing through them, positioned behind the 'QUESTIONÁRIO' header.

QUESTIONÁRIO

1- O que é subdivisão?

2- O que é subdivisão binária?

3- O que é subdivisão ternária?

4- O que é acento principal?

5- O que é acento secundário?

6- Define o acento métrico dos tempos e das partes de tempo do compasso.



7- Escreva e pronuncie o acento métrico dos tempos e das partes de tempo dos compassos na linguagem rítmica:

8- Faça o movimento da mão nos compassos binário, ternário e quaternário para o solfejo:

9- Faça o movimento da mão pronunciando a linguagem rítmica das figuras abaixo:



10- O que é ponto de aumento?

11- Escreva o valor do ponto simples, duplo e triplo:

12- As pausas podem ser pontuadas?

13- O que é ligadura?

14- Quantos e quais os tipos de ligaduras?

15- O que é síncopa?

16- Como podem ser as síncopas?



17- Quando a síncopa é regular?

18- Quando a síncopa é irregular?

19- Dê exemplos de síncopa regular e irregular:



20- O que é contratempo?

21 - Dê exemplos de contratempo:



22- O que é endecagrama?

23- Como é formado o sistema?

